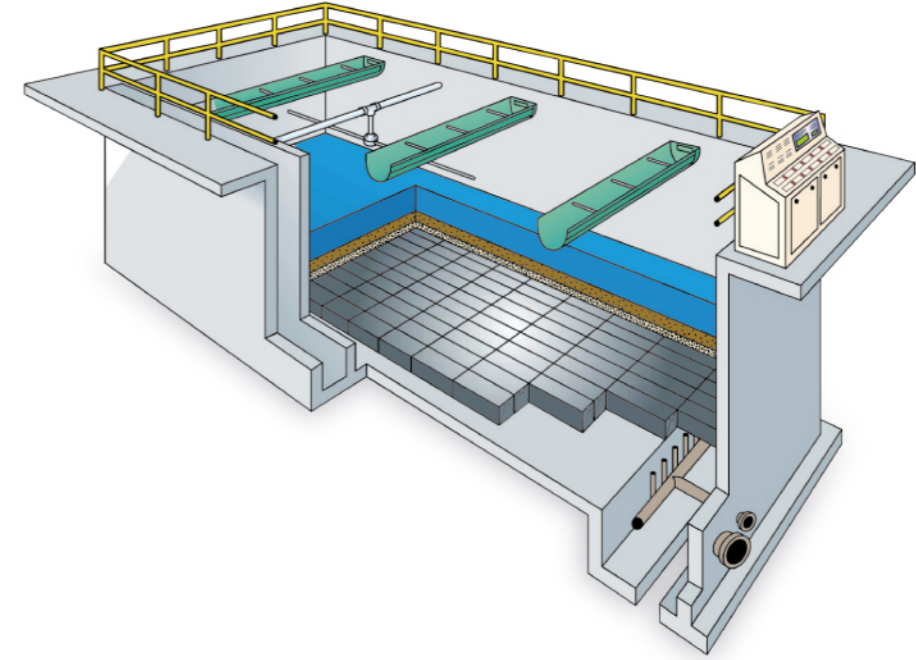


Xylem(NYSE:XYL) 赛莱默公司是一家领先的全球水技术提供商，为公用事业、住宅与商业建筑服务业、工业与农业应用领域客户提供水输送、处理、监测和高效利用的技术与方案。公司拥有多个市场领先的产品品牌，业务遍及 150 多个国家，公司员工具有广泛的应用专业知识，十分注重寻找适合当地情况的解决方案以解决世界上最具挑战性的水与污水问题。Xylem 公司 2011 年成立，由 ITT 公司水相关业务分拆而成，总部位于纽约州白滩市 (White Plains)，2011 年营业收入为 38 亿美元，在世界各地拥有 12,500 名员工。2012 年，Xylem 凭借在全球范围内开展和推动可持续业务活动及解决方案入选道琼斯可持续发展世界指数。

Xylem 这个名称源于古希腊文，本意是指植物中负责输送水的组织，会让人联想起自然界中所发生的最好的水输送机制，突出我们以水为中心业务的工程技术能力。欲了解更多相关信息，请访问公司网站。

www.xylem.com

Leopold.03.01.CHN.1M.10.12 N



Leopold 高效滤池

卓越性能 完美表现

xylem
Let's Solve Water

<p>上海 遵义路 100 号虹桥上海城 A 座 30 楼 (200051) Tel:(021) 22082888 Fax:(021) 22082999</p>	<p>南京 鼓楼区中山北路 8 号紫峰大厦 1202 室 (210009) Tel:(025) 83346981 Fax:(025) 83346953</p>	<p>北京 东城区广渠门内白桥大街 15 号 嘉禾国信大厦 412-415 号 (100738) Tel:(010) 85186188 Fax:(010) 85186588</p>	<p>沈阳 经济技术开发区开发大路 11甲 4 号 (110141) Tel:(024) 25263000 Fax:(024) 25833498</p>
<p>武汉 解放大道 634 号新世界 中心 803 室 (430022) Tel:(027) 82667686 Fax:(027) 85267546</p>	<p>成都 高新区天泰路 368 号三峡大厦 南楼 B 区 1302 室 (610016) Tel:(028) 86751678 Fax:(028) 86752626</p>	<p>广州 天河区天河东路 67 号 丰兴广场 A 座 906 室 (510620) Tel:(020) 85505870 Fax:(020) 85505570</p>	<p>西安 高新区科技路 33 号高新国际商务 中心数码大厦 606 室 (710075) Tel:(029) 88337330 Fax:(029) 88337322</p>

制造商保留不经通知对产品的性能、规格、样本或设计进行更改的权利。
所有资料经过小心核对，以求准确。如有任何印刷疏漏或在翻译中可能产生误差，本公司不承担因此产生之后果。

 **LEOPOLD**
a xylem brand

高性能工程设计应用于每一个滤池系统



Leopold 高效滤池为重力流快滤池，采用颗粒状滤料，是专为市政、工业水处理厂设计的高效滤池，高性能设计，完美表现。

Leopold 滤池的设计按照向上流反冲洗方式布置。滤池滤料、控制及参数设计旨在获得最大的过滤效率和最长过滤周期。最重要的是 Leopold 滤池高速运行时，能够确保滤池出水水质满足客户要求。

Leopold 的职责

Leopold 为客户打包提供全套滤池系统，客户只需考虑 Leopold 滤池的运行效果和出水水质是否满足水质要求即可。

我们的金牌服务承诺长期关注安装后的 Leopold 滤池运行；Leopold 滤池技术和应用经验，为安装的每套滤池年复一年长期运行保驾护航。

最经济的配水渠布置

Leopold 采用前端配水渠、中央配水渠、H 型配水渠是非常经济、方便的配水槽设计，Leopold 平底配水渠避免复杂的池底挖掘、结构支撑等高费用支出，对于触及砾层、地下水层等极差条件下的池底布置，更是大大节省开支，是最高效、最经济的池底布置方式。

高性能设计应用现有滤池的改造

现有滤池改造，我们很可能拥有很多类似的改造经验，同时 Leopold 产品研发中心能够实验演示您的滤池改造后的运行性能，让您的滤池改造效果万无一失。

Leopold 将先进的滤池设计应用于现有滤池的改造，Leopold 立足客户需求，增加空气反冲洗工艺，完善布气管路、反冲水排水槽布置，提高反冲洗效果。滤料精心挑选，滤床组合优化设计，SL[®] 型滤砖及 IMS[®] Cap 承托板的应用，非常适用于较浅滤池的改造，增加滤床有效深度。

经验、测试，品质的保证

处理负荷、滤料特性及反冲洗工艺的合理选择主要取决于设计师同类滤池应用的经验，Leopold 重力快滤池应用的经验是绝无仅有的。

根据客户要求，Leopold 在美国工厂或项目现场，建立和运行实验装置演示滤池运行效果。Leopold 产品开发演示中心建有多套滤砖系统实验装置，可根据客户现有配水槽布置演示反冲洗过程中的布水布气效果和水头损失，为优化设计提供依据。

滤料选择

Leopold 根据滤池结构、原水水质参数及处理要求，设计滤料质量、滤床组成、粒径和不均匀度。Leopold 专业生产提供较低均匀系数的无烟煤，滤池使用 Leopold 无烟煤，大大提高悬浮物的去除率，增加滤床的负载。低均匀系数的无烟煤滤床，高浊度负荷冲击时，同样高品质出水。

Leopold 滤池根据负载、运行时间和水头损失设计。无论向上流或向下流工艺，设计合理，满足水质要求和最新的水质标准。

完美的控制系统

Leopold 滤池成套控制系统连续监测滤池重力过滤和气/水反冲过程滤池参数。控制系统连续监测滤池出水水质，确保出水水质。检测器连续检测滤床池运行状况，优化滤池运行，根据客户要求自动调节滤速。

通过对出水水质和滤床运行状态的连续监测，Leopold 滤池控制系统自动启动和控制反冲洗工艺，说明滤池反清洗频率是根据具体滤池状态控制的，延长滤池过滤周期。滤池在出水水质达标和较长过滤周期下优化运行，运行费用最低。滤料能够彻底清洗，滤床服役寿命极长。

反清洗工艺自动控制，避免滤池局部涌流或滤层扰动等不利因素，节省维护费用。

高超的反冲洗工艺

Leopold 采用向上流全池流化水反冲技术，引入空气反冲工艺，空气反冲使滤床滤料间形成较强剪切力，彻底清洗滤料。

反冲水和空气，通过 Leopold 先进的 S 型滤砖向上流进入滤床。S 型滤砖技术实现反冲水、反冲气均匀分布，清洗滤床的各个位置，并且不存在承托层扰动的风险。

Leopold universal[®] S[®] 型和 SL[®] 型滤砖适合于更大的反冲强度范围：19 到 94m/h。反冲气强度连续、均匀、稳定通过每一个分布孔，反冲水分布不均匀性远小于 5%。

完善的滤池系统



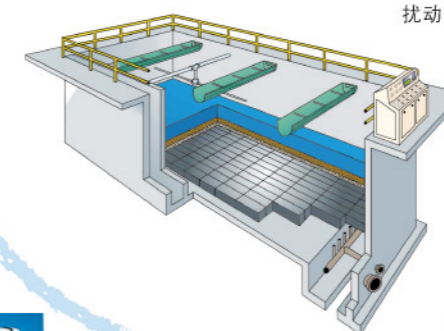
Leopold 金牌服务，为客户提供指导安装、后续协助、培训、开机、运行评估和故障解决提供专业的支持。



Leopold S[®] 和 SL[®] 型配水配气滤砖应用于 Leopold 滤池系统。



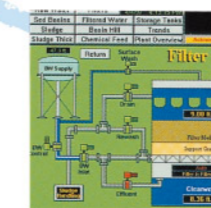
Leopold IMS[®] 承托板取代砾石承托层，增加滤床厚度，无承托层扰动。



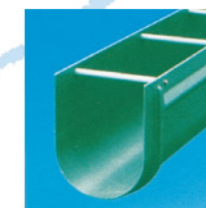
Leopold 均质无烟煤，较高悬浮物载留负荷，抗冲击，水质稳定。



Leopold AFC[®]6000 滤池操作台，现场控制滤池运行和反冲洗控制等。



Leopold Filterworx 自动控制系统，控制滤池运行，与水厂 DCS 等沟通。



Leopold FRP 耐用排水槽，满足各类滤池设计要求。